



Communiqué de presse, 8 avril 2021

Enseigner régulièrement toutes les disciplines du Plan d'études dehors : mode d'emploi pour les écoles

Et si les élèves apprenaient régulièrement dehors?

Grâce à ce nouveau set de cartes qui encourage les écoles à faire la classe dehors

SILVIVA travaille depuis 2018 avec quatre écoles pilotes qui ont décidé d'intégrer l'éducation en plein air dans leur quotidien scolaire et d'être accompagnées par SILVIVA dans cette démarche. La seule condition de SILVIVA était que les cours aient lieu dehors de manière régulière, c'est-à-dire à un rythme hebdomadaire ou au moins mensuel.

Tous les chemins mènent dehors

Chaque processus est différent. Les différentes cartes du set permettent d'adapter la démarche d'enseigner dehors aux besoins particuliers de chaque équipe pédagogique. Disposer les cartes sous la forme d'un hexagone permet d'avoir une vue d'ensemble du projet à chaque étape de son développement. Ainsi, selon les besoins on retourne la carte correspondante.



Enseigner dehors ouvre à de nouvelles perspectives dans un milieu incroyable.

Enseignante d'une école pilote

Lorsque l'on enseigne dehors, on fait tous les jours des nouvelles découvertes et des expériences surprenantes

Enseignante d'une école pilote

Les cartes de couleur représentent les diverses étapes du développement: l'état des lieux, la vision, les objectifs, les mesures, la mise en œuvre et l'évaluation. Chaque carte suggère des questions qui peuvent aider l'équipe éducative à réfléchir à l'étape concernée. En outre, chaque carte contient des exemples concrets dont on peut s'inspirer pour répondre aux questions et atteindre les objectifs de l'étape.

www.silviva-fr.ch/kitdedemarrage

Un endroit pour s'inspirer et échanger

Apprendre les uns des autres facilite beaucoup de choses, nous fait avancer et nous inspire. C'est pourquoi nous avons créé le nouveau site web www.enseignerdehors.ch – la plateforme d'offres et d'échanges autour de l'apprentissage dans et par la nature. On y trouve une mine d'or d'idées d'activités, de leçons, d'informations de base, de matériel, de vidéos instructives, de possibilités de rencontres ou de visites de projets. Tout pour motiver à enseigner dehors ! Tout le monde est invité à y partager ses idées et expériences, en publiant un commentaire ou une nouvelle offre.

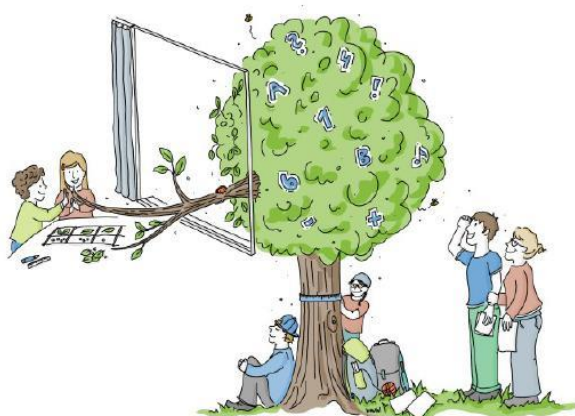


Illustration : Beatrix Winistörfer



Depuis des années, SILVIVA s'engage pour que le plus grand nombre possible d'élèves Suisses suivent des leçons à l'extérieur. Dans le cadre du projet « Enseigner dehors », SILVIVA aide les enseignants, parents, directions scolaires et les autorités à apprendre à l'extérieur dans le monde réel et dans la nature.

Contact :

Dr. Rolf Jucker, directeur, rolf.jucker@silviva.ch

Muriel Morand Pilot, communication, muriel.morandpilot@silviva.ch

Fondation SILVIVA

Rue Hans-Hugi 3

2502 Bienne

Tél. +41 32 550 21 91

La Fondation SILVIVA

Centre de compétence trilingue, SILVIVA encourage depuis 1985 les acteurs et actrices de l'éducation à connecter l'apprentissage et la nature de manière efficace et fondée sur des données probantes, au niveau stratégique, méthodologique ou conceptuel, en mode analogique ou numérique. L'équipe SILVIVA rend accessibles des notions complexes, met des professionnels en réseau et s'engage pour une Suisse durable. www.silviva-fr.ch